

Mon Réseau Cancer du Poumon du Patients en Réseau est membre de Lung Cancer Europe

Novembre perle : Le 10^e rapport de Lung Cancer Europe révèle l'impact émotionnel étendu du cancer du poumon dans 31 pays

Lung Cancer Europe et ses organisations membres, dont Mon Réseau Cancer du Poumon de Patients en Réseau, ont publié la plus vaste enquête mondiale jamais réalisée sur l'impact psychologique et émotionnel du cancer du poumon, avec les témoignages de plus de 2 200 personnes dans 31 pays.

Le rapport met en lumière la détresse, la peur et l'isolement qui passent trop souvent inaperçus dans les soins courants, ainsi que le manque de soutien psychologique dont souffrent de nombreuses personnes touchées par le cancer du poumon.


- 64 % ont déclaré que leur santé mentale avait été affectée par le cancer du poumon
- 1 personne sur 3 n'a reçu aucun soutien psychologique à aucun moment
- Environ 60 % ressentent régulièrement de la peur, de l'anxiété ou une humeur dépressive – mais leur équipe médicale ne leur posait souvent même pas de questions à ce sujet
- Les femmes et les jeunes étaient les plus susceptibles de signaler une détresse émotionnelle importante
- Les aidants ont également décrit des niveaux élevés d'anxiété et un sentiment d'être dépassés

« C'est la première fois que nous pouvons entendre autant de personnes, dans autant de pays, parler du poids émotionnel du cancer du poumon », a déclaré Debra Montague, présidente de Lung Cancer Europe. « Le silence autour de cette question a trop duré. On ne peut pas traiter le cancer du poumon correctement sans reconnaître son impact psychologique – et sans agir en conséquence. »

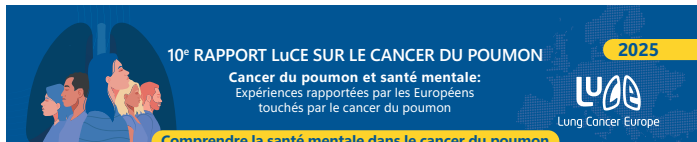
L'édition 2025 marque le dixième rapport annuel de Lung Cancer Europe, une série de travaux qui, au cours de la dernière décennie, a documenté l'expérience vécue du cancer du poumon en Europe : de la stigmatisation et l'accès au traitement, à la survie et à la qualité de vie.

Le rapport de cette année plaide pour l'intégration de la santé mentale dans les soins oncologiques à chaque étape, avec des recommandations politiques visant à construire un soutien accessible et adapté – non seulement pour les personnes atteintes d'un cancer du poumon, mais aussi pour celles qui en prennent soin.

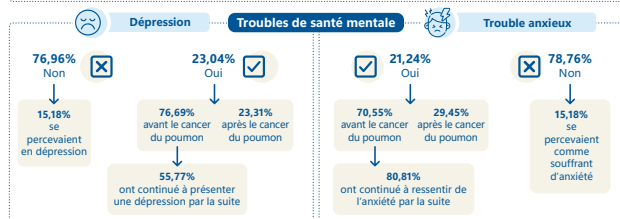
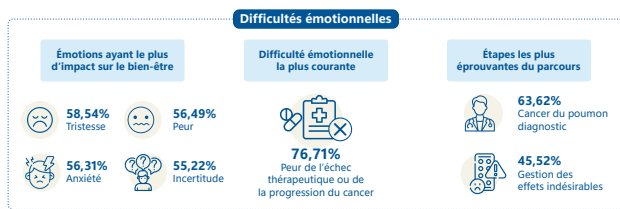
Le rapport a été traduit en 18 langues afin de soutenir l'action locale à travers l'Europe.

 Lire le rapport complet et télécharger les infographies :

- [Rapport en anglais](#) (sortie en français prochainement)
- [Résumé du rapport en français](#)
- [Infographie du rapport en français](#)



Groupes déclarant l'impact le plus important:
Proches aidants / Femmes / Adultes plus jeunes (18-64 ans) / Stade III-IV



APPEL À L'ACTION

- Les systèmes de santé et les décideurs doivent reconnaître le soutien en santé mentale comme LA composante fondamentale du parcours de soins du cancer du poumon.
- Il est impératif que les professionnels de la santé fournissent une information claire et aident les personnes à gérer leur maladie et leur bien-être mental.

Méthodologie

Réponses fondées sur une enquête en ligne auto-administrée (28 mai-6 juillet 2025) auprès de 2 204 participants (1 709 personnes atteintes d'un cancer du poumon et 495 aidants) provenant de 31 pays de la Région européenne de l'OMS.

Le rapport complet est accessible ici: www.lungcancereurope.eu

Mon Réseau Cancer du Poumon : une communauté pour rompre l'isolement

Le cancer du poumon reste l'un des cancers les plus fréquents et les plus redoutés. Il touche des femmes et des hommes de tous âges, souvent à un moment de leur vie où ils ne s'y attendaient pas. Le diagnostic bouleverse tout : le corps, la respiration, les projets, le regard des autres. Et trop souvent, les personnes concernées se sentent seules, incomprises, parfois jugées.

Créé par l'association **Patients en Réseau** en 2018, **Mon Réseau Cancer du Poumon** est un réseau social privé, anonyme et gratuit, animé par des patients et des bénévoles formés. On peut y échanger librement, s'informer, poser ses questions, recevoir du soutien — à chaque étape du parcours, quel que soit le traitement ou le lieu de soins.

Un espace bienveillant et sans jugement, pour parler de ce qu'on vit vraiment : fatigue, effets secondaires, anxiété, espoir et relations avec les proches.

Le réseau est accessible par **site internet** ou **application mobile**.

👉 [Rejoindre Mon Réseau Cancer du Poumon](#)

Et parce qu'il n'est pas toujours facile de parler ou de se connecter lorsqu'on est malade, en particulier lorsqu'on est âgée, **Mon réseau cancer proches** s'adresse aussi aux proches : conjoints, enfants, aidants... Un espace pour mieux comprendre la maladie, trouver des informations fiables et les relayer

à la personne malade, poser ses questions, et se sentir soutenu dans ce rôle souvent invisible mais essentiel.

👉 [Rejoindre Mon Réseau Cancer Proches](#)

Soutenir Patients en réseau

L'association Patients en réseau agit chaque jour pour informer, soutenir et rompre l'isolement des personnes touchées par un cancer.

👉 Pour les aider à poursuivre leurs actions : [Faire un don](#)

À propos de Patients en Réseau®

Créée en février 2014, l'association Patients en réseau a pour but de soutenir les patients et leurs proches aidants à travers des réseaux sociaux privés pour faciliter le quotidien face à l'épreuve de la maladie. Ainsi les personnes peuvent rompre leur isolement, échanger, trouver de l'information fiable et des ressources pratiques (adresses utiles, événements). Elle participe également à des actions de démocratie en santé, de promotion de la prévention, du dépistage et de la recherche clinique. A ce jour, l'association propose la plateforme et l'application mobile <https://monreseaucancer.org> avec 5 communautés dans les cancers du sein, du poumon, gynécologiques, colorectal et l'une dédiée aux proches aidants. Retrouvez l'ensemble des actions sur patientsenreseau.fr



CONTACTS PRESSE - WORDCOM Consulting

Tel. 01 45 44 82 65

Eglantine de Cossé Brissac eglantine@wordcom.fr

Jade Michielini rp@wordcom.fr